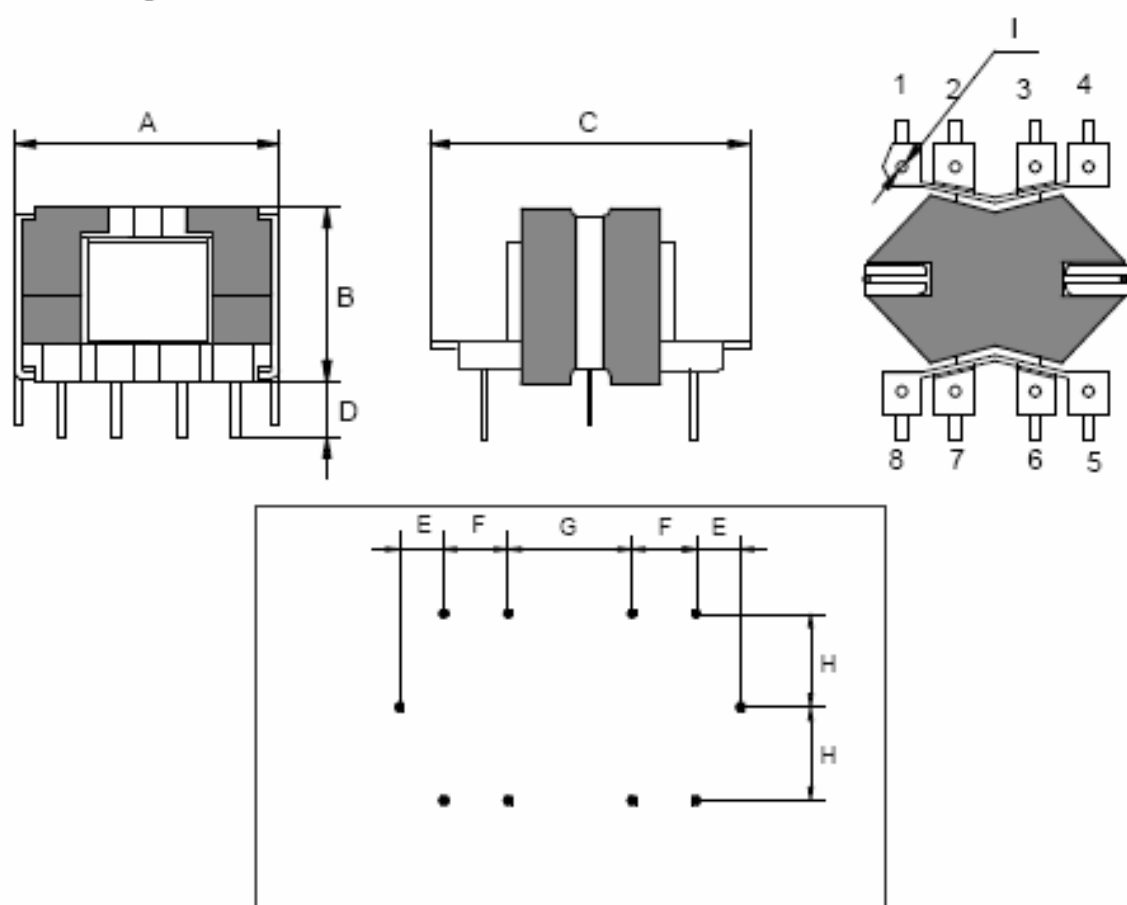


RM6 - 8 pinos



TOLERÂNCIA: +/- 0,5mm.

AL: 5000nH +30 / -20%

ÁREA ÚTIL DA JANELA: 8,7mm²

CARRETEL	A	B	C	D	E	F	G	H	I
RM6 - 8 pinos	19,3	12,5	22,7	4,1	2,5	3,8	5,2	7,6	0,6